

# RZUT PARTERU

SKALA 1: 50

## BILANS POWIERZCHNI

Nr pom.	Nazwa pomieszczenia	Rodzaj posadzki	Pu [ m2 ]
1	przedsionek	plytki gresowe	2,99
2	korytarz	plytki gresowe	4,63
3	lazienka	plytki gresowe	5,20
4	pomieszczenie gospodarcze	plytki gresowe	20,85
5	magazyn	plytki gresowe	19,70
6	pomieszczenie sluzbowe	plytki gresowe	13,60
7	pomieszczenie techniczne	plytki gresowe	2,25
Razem powierzchnia uzytkowa parteru			66,97

## ZESTAWIENIE OKIEN

Nr	wymiar szer. x wys. cm w ościeżach	wysokość parapetu cm	szt.
O1	180x150	75	1
O2	150x150	75	2
O3	60x60	150	1

wk - wywiewka kanalizacji

LUNAR-2 Krzysztof Janowicz  
ul. Hallera 33/1 82-500 Kwidzyn

Investor: Nadleśnictwo Cierpiszewo	Skala: 1:50
Objekt: budynek na potrzeby szkoły leśnej	Brand: ARCHITEKTURA
Adres: Dz. nr 26198/4 obr. 0004 Przyłubie	
Nazwa rysunku: RZUT PARTERU	
Projektował: mgr inż. Krzysztof Janowicz upr. bud. nr 443/Gd/81	Podpis: [Signature] Data: [Date]
A 1	

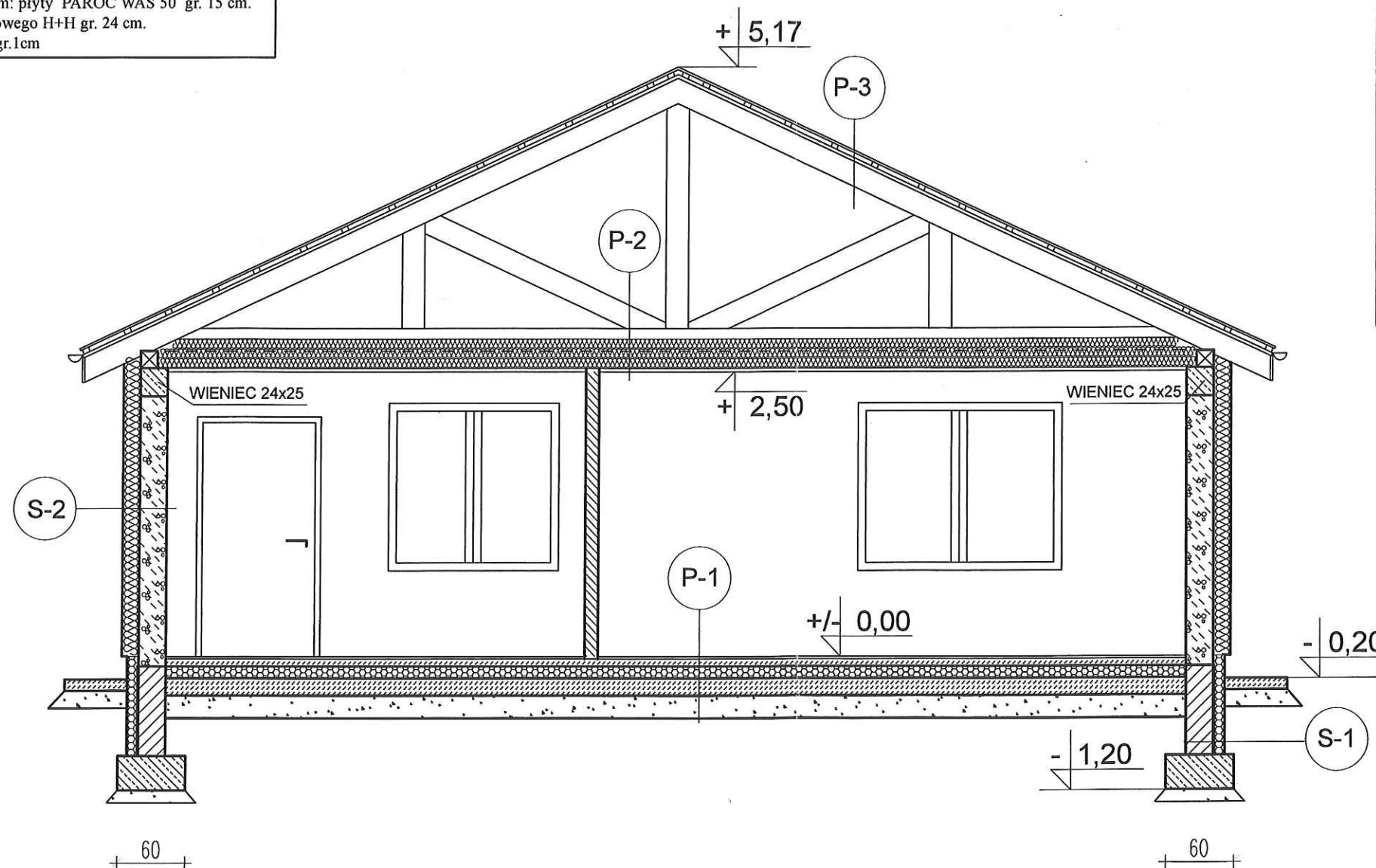



PRZEGRODY PIONOWE	
S-1	<p>ŚCIANA FUNDAMENTOWA gr.24cm</p> <ul style="list-style-type: none"> <li>- wyprawa tynkowa-warstwa termiczno-ochronna</li> <li>- płyty PAROC GRS 20 gr. 10 cm</li> <li>-izolacja przeciwwilgociowa x 2: np. Superflex 10</li> <li>-blok pełny betonowy gr.24cm</li> </ul>
S-2	<p>ŚCIANA ZEWNĘTRZNA gr.40cm</p> <ul style="list-style-type: none"> <li>-okładzina elewacyjna: płytki elewacyjne lub wyprawa tynkowa.</li> <li>-izolacja termiczna gr.15cm: płyty PAROC WAS 50 gr. 15 cm.</li> <li>-błoczki z betonu komórkowego H+H gr. 24 cm.</li> <li>-tynk wewn. np. gipsowy gr.1cm</li> </ul>

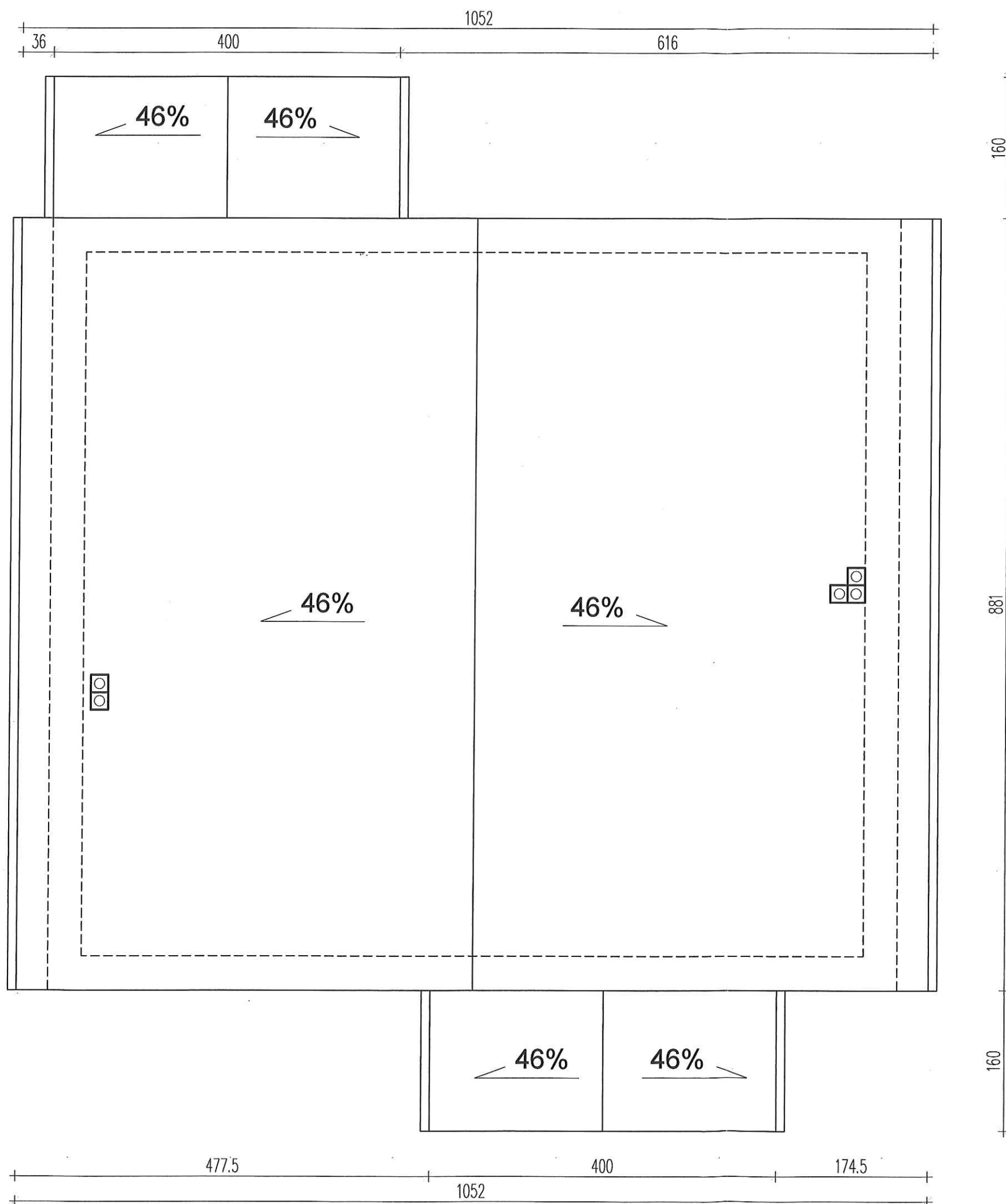
# PRZEKRÓJ A-A

## SKALA 1:50

<h1>PRZEGRODY POZIOME</h1>	
P-1	<p>PODŁOGA NA GRUNCIE</p> <ul style="list-style-type: none"> <li>-warstwa wykończeniowa gr.2cm: płytki podłogowe/ panele podłogowe</li> <li>-wylewka betonowa gr.6 cm</li> <li>-warstwa rozdzielcza: folia PE gr. 0,2 mm</li> <li>-izolacja termiczna: PAROC GRS 20 gr. 10 cm</li> <li>-izolacja przeciwwilgociowa x 2: np. Superflex 10</li> <li>-warstwa wyrówn. beton podkładowy B10 gr.10cm</li> <li>-piasek ubijany warstwami gr.20-25cm zagęszczony do Ig wg projektu konstrukcyjnego</li> <li>-grunt rodzimy</li> </ul>
P-2	<p>SUFIT PODWIESZANY NA RUSZCIE STALOWYM</p> <ul style="list-style-type: none"> <li>-izolacja termiczna gr. 30cm: wełna mineralna, suchy tynk z płyt K-G wodoodpornych gr. 12 mm.</li> </ul>
P-3	<p>DACH 43°=93%</p> <ul style="list-style-type: none"> <li>-blacha na rąbek stojący - kolor grafitowy</li> <li>-łaty 6x4cm, kontrłaty</li> <li>-wiatroizolacja o niskiej paroprzepuszczalności do 600g/m2/dobę</li> <li>-krokiew 3,8 x 20 cm</li> </ul>



<p>LUNAR-2 Krzysztof Janowicz ul. Hallera 33/1 82-500 Kwidzyn</p>		
<p>Inwestor: Nadleśnictwo Cierpiszewo</p>	<p>Skala: 1:50</p>	
<p>Obiekt: budynek na potrzeby szkoły leśnej</p>	<p>Branka: ARCHITEKTURA</p>	
<p>Adres: Dz. nr 26198/4 obr. 0004 Przyłubie</p>		
<p>Nazwa rysunku : PRZEKRÓJ A-A</p>		
<p>Projektował : mgr inż. Krzysztof Janowicz upr. bud. nr 443/Gd/81</p>	<p>Podpis:  Data: lipiec 2024</p>	<p>Nr rys.: A 2</p>



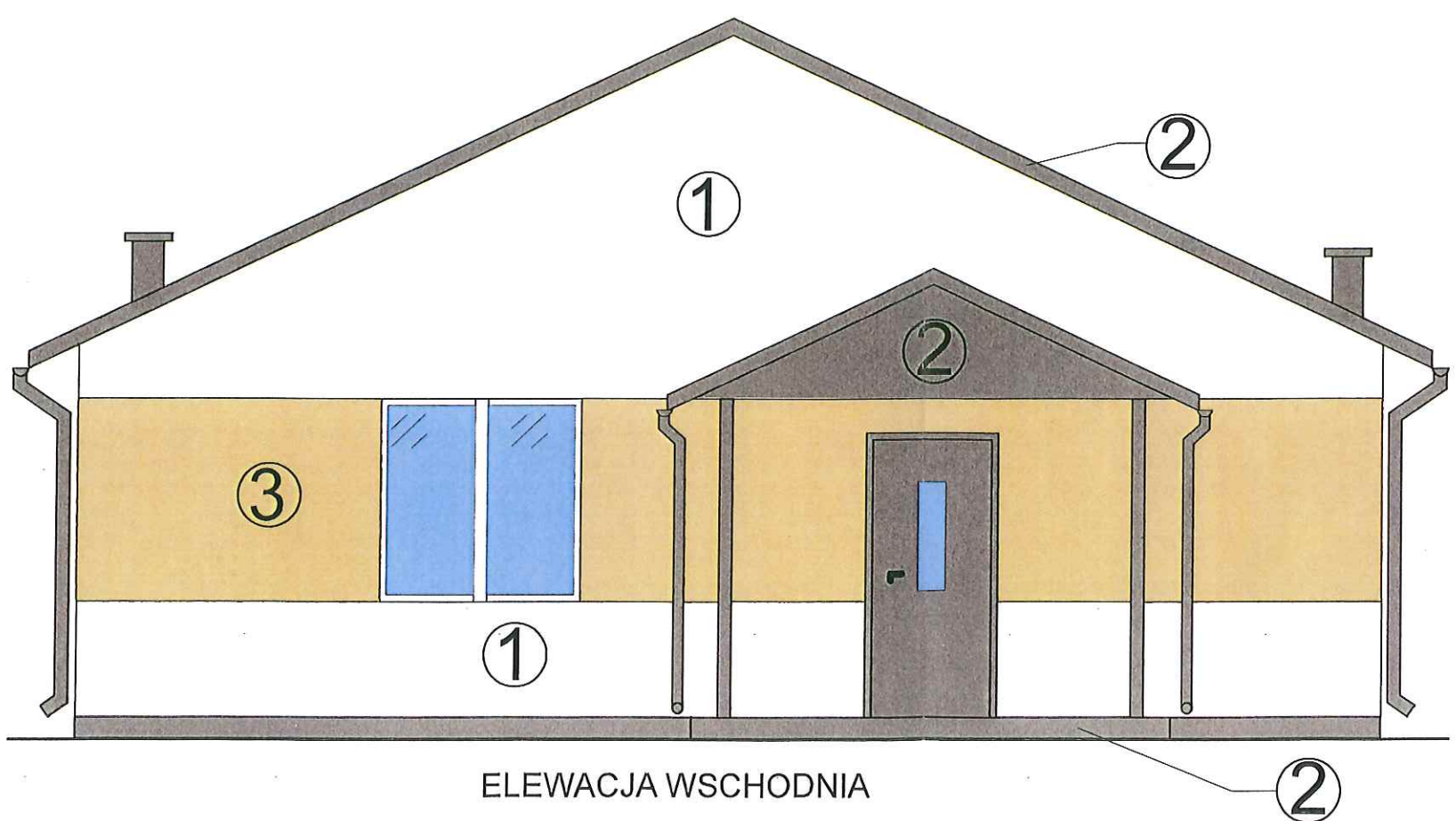
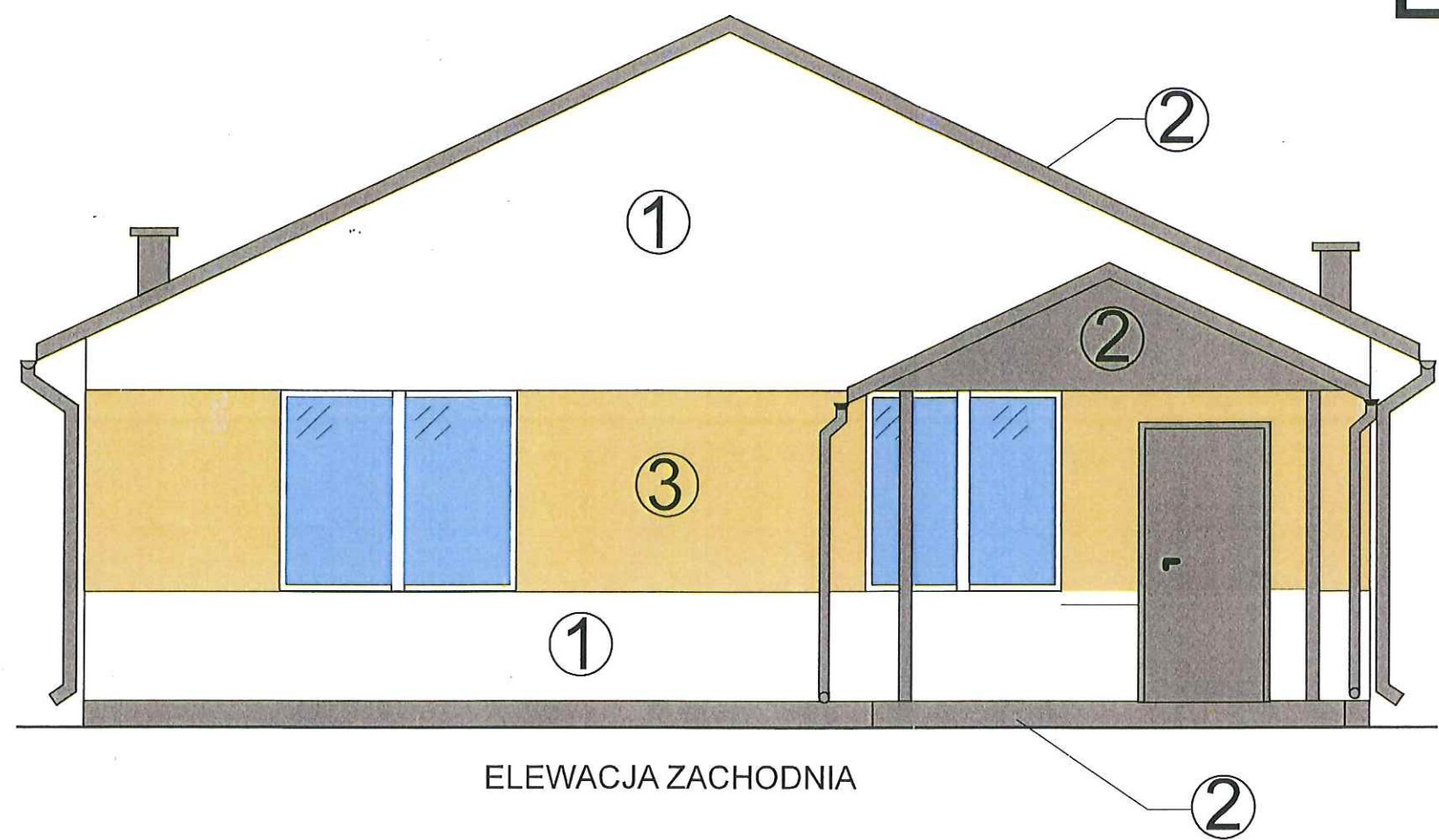
# RZUT DACHU

SKALA 1: 50

LUNAR-2 Krzysztof Janowicz ul. Hallera 33/1 82-500 Kwidzyn			
Inwestor: Nadleśnictwo Cierpiszewo	Skala: 1:50		
Obiekt: budynek na potrzeby szkoły leśnej	Branża: ARCHITEKTURA		
Adres: Dz. nr 26198/4 obr. 0004 Przyłubie	Nazwa rysunku: RZUT DACHU		
Projektował: mgr inż. Krzysztof Janowicz upr. bud. nr 443/Gd/81	Podpis: Data:	Nr rys.: A 3	



# ELEWACJE



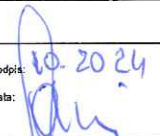
## KOLORYSTYKA

① RAL 3010

② RAL 7015

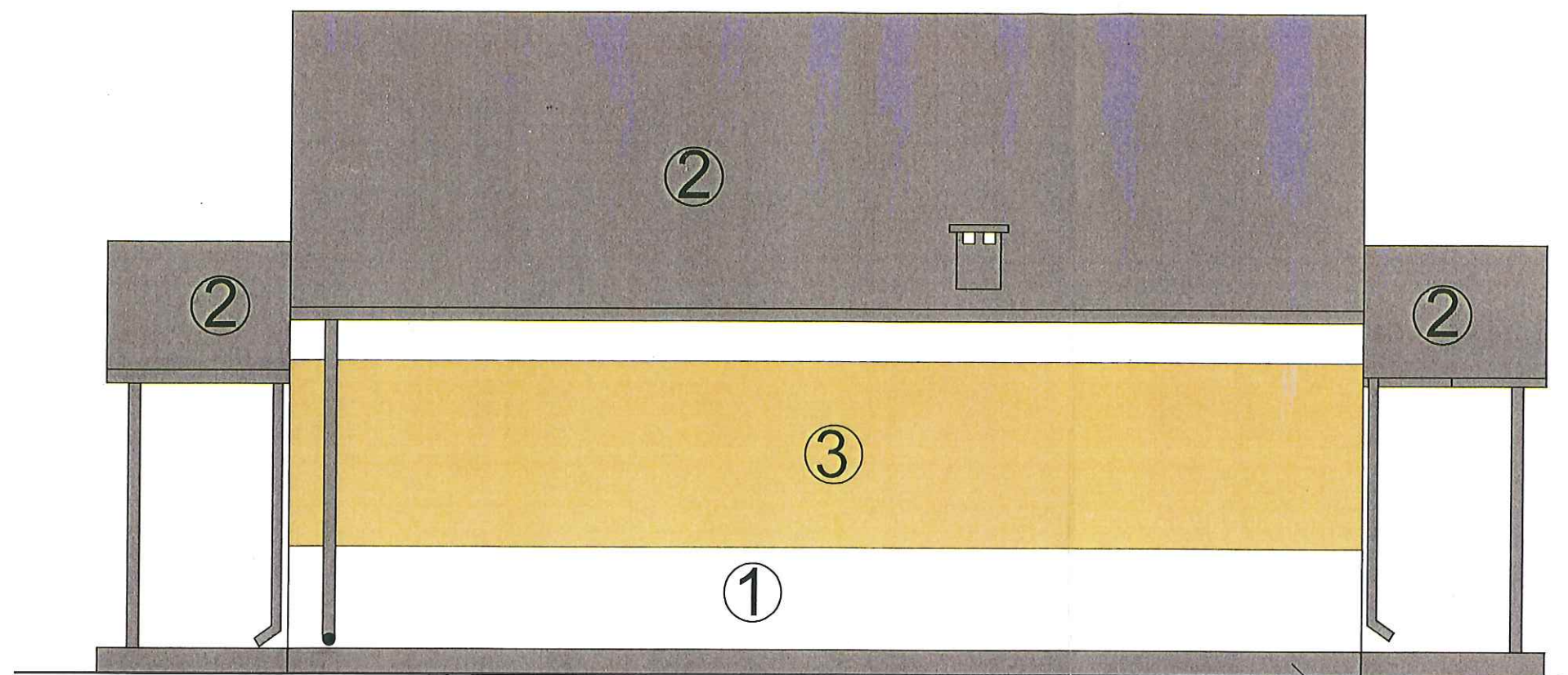
③ RAL 1012

OBRÓBKİ BACHARSKIE  
W KOLORZE DACHU

LUNAR-2 Krzysztof Janowicz ul. Hallera 33/1 82-500 Kwidzyn			
Inwestor: Nadleśnictwo Cierpiszewo		Skala: 1:50	
Objekt: budynek na potrzeby szkoły leśnej		Branża: ARCHITEKTURA	
Adres: Dz. nr 26198/4 obr. 0004 Przyłubie			
Nazwa rysunku: ELEWACJE			
Projektował : mgr inż. Krzysztof Janowicz upr. bud. nr 443/Gd/81		Podpis:  Data: 10.2024	Nr rys.: A 4



# ELEWACJE



ELEWACJA POŁUDNIOWA

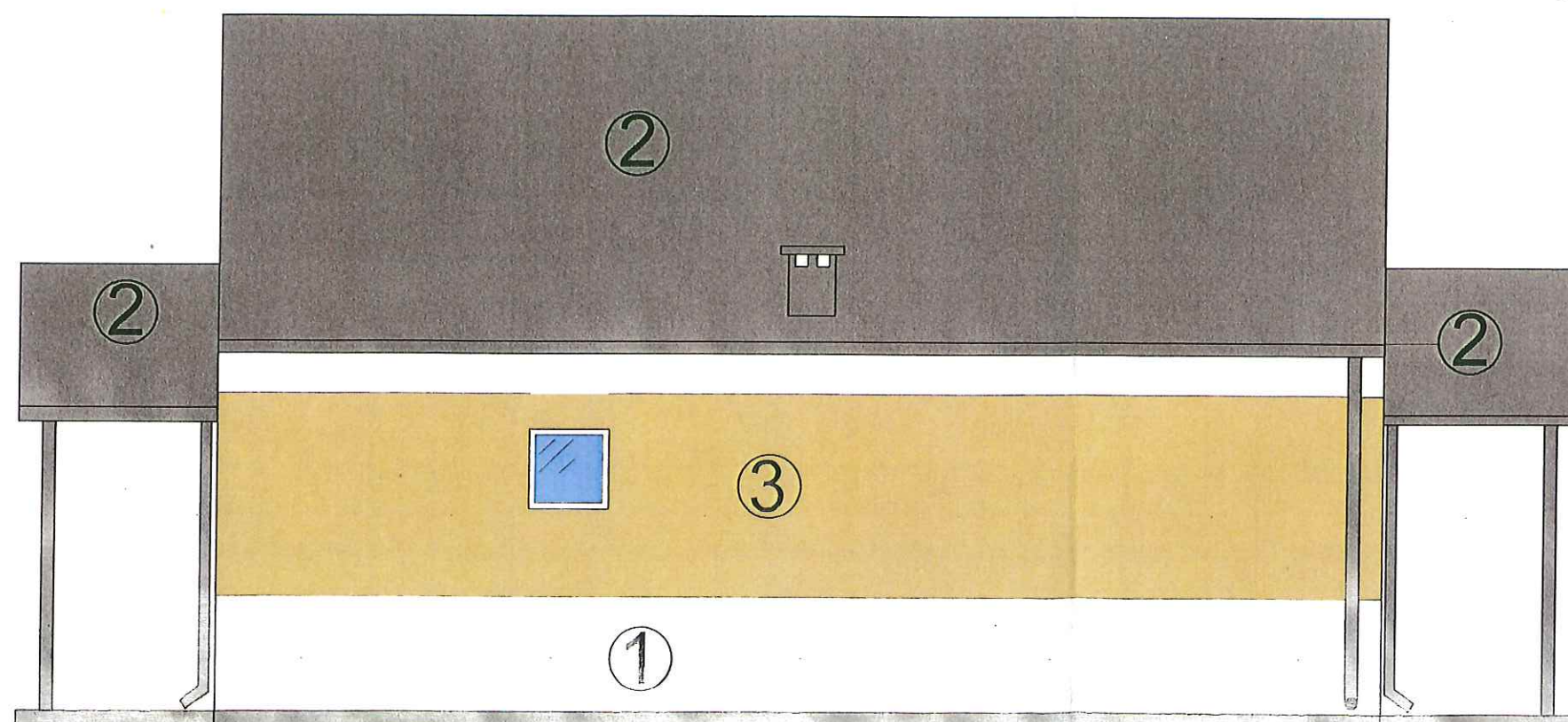
## KOLORYSTYKA

① RAL 3010

② RAL 7015

③ RAL 1012

OBRÓBKİ BACHARSKIE  
W KOLORZE DACHU



LUNAR-2 Krzysztof Janowicz ul. Hallera 33/1 82-500 Kwidzyn		
Investor: Nadleśnictwo Cierpiszewo	Skala: 1:50	
Obiekt: budynek na potrzeby szkoły leśnej		
Adres: Dz. nr 26198/4 obr. 0004 Przyłubie		Branta: ARCHITEKTURA
Nazwa rysunku: ELEWACJE		
Projektował: mgr inż. Krzysztof Janowicz upr. bud. nr 443/Gd/81	Podpis: Data: 10.2024	Nr rys.: A 5